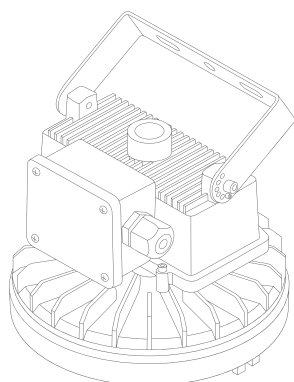




Manuel d'installation

Luminaire LED pour environnements industriels sévères

Ligne Maresias • CLTU(F)



luminaire n'est autorisée ; il ne doit être utilisé que pour son usage prévu et doit être en parfait état avant l'installation. Stockez les luminaires dans un endroit sec, à l'abri des liquides, pour éviter la corrosion et d'éventuels dommages au boîtier et aux composants. Conservez le luminaire dans son carton s'il n'est pas utilisé. Les règlements de sécurité nationaux et les règles de prévention des accidents, ainsi que les instructions de sécurité incluses dans ce manuel, doivent être suivis.

Conservez ce manuel d'installation et d'utilisation dans un endroit approprié. Ce manuel ne doit pas être conservé à l'intérieur du luminaire après son installation.

Champ d'application • Propriétés

Les luminaires CLT de Conexled ont été conçus et testés pour une installation dans diverses zones industrielles intérieures et extérieures.

Installation

Il est de la responsabilité de l'utilisateur de s'assurer que le luminaire CLTU est installé conformément aux normes d'installation électrique et d'éclairage applicables ainsi qu'aux directives de ce manuel. Une installation et une utilisation incorrectes peuvent entraîner l'annulation de la garantie. Le degré de protection IP des luminaires doit être vérifié pour garantir qu'il est adapté à la zone d'installation avant l'assemblage. Lors de l'installation du luminaire, le dissipateur thermique et le verre (panneau de visualisation) ne doivent pas être placés à proximité de surfaces susceptibles d'inhiber l'effet de dissipation thermique, car cela pourrait entraîner une augmentation de la température interne et endommager les composants.

Montage mural

- Sur une surface plane, marquer l'emplacement des deux trous sur le mur et percer les trous pour les chevilles. (voir les distances des trous dans la figure 01)
- Fixer le luminaire au mur à l'aide de vis M6 et de rondelles (non fournies).
- Option pour installation avec conduit : Connecter le conduit à la boîte de jonction du luminaire en utilisant l'une des entrées 3/4" disponibles, faire passer le câble à travers le presse-étoupe (non fourni) et le connecter à la boîte de jonction du luminaire (Figure 2).
- Option pour installation directe sur le luminaire : Faire passer le câble d'alimentation à travers le presse-étoupe et le connecter directement à la boîte de jonction du luminaire (Figure 3).

(3)



Caractéristiques techniques

Indice de protection : IP66 / NEMA 4X
Classe d'isolation : Classe 1
Température ambiante admissible : -40°C à +50°C
Matériau de l'enveloppe : Aluminium sans cuivre
Vis : Acier inoxydable série 304 et 316
Joint d'étanchéité : Silicone
Peinture : Époxy Gris Munsell N6.5

Entrées (filetage) : NPT, BSP ou métrique
Types d'installation : PDT- Suspendu / PLF- Plafonnier / SP3- Potence 30° / SP9- Potence 90° / A30- Applique 30° / A90- Applique 90° / ALC- Support
Température de couleur : 3000K, 5000K ou 6000K

Consignes de sécurité

L'installation, l'inspection, la maintenance et la réparation doivent être effectuées par des techniciens qualifiés pour les services d'installation électrique et d'éclairage, conformément aux normes applicables. Aucune modification du

(2)

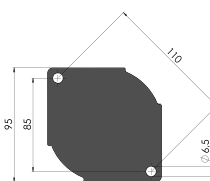


Figure 01

1. Installation avec conduit



Figure 02

2. Installation directe sur le luminaire

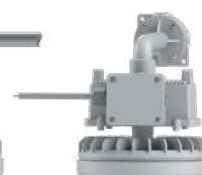


Figure 03

Montage en suspension

Faites passer le câble à travers le conduit 3/4", faites-le sortir par le presse-étoupe latéral et effectuez le raccordement dans la boîte de jonction du luminaire. Connexion via une boîte de jonction (Figure 04). Connexion avec un connecteur en T (Figure 05).



Figure 04



Figure 05

Montage au plafond

- Sur une surface plane, marquer l'emplacement des deux trous sur le mur et percer les trous pour les chevilles, se référer aux distances des trous dans la figure 06.
- Fixer le luminaire à l'aide de vis M8 ou 5/16" et de rondelles (non fournies). Faire passer le câble d'alimentation à travers le presse-étoupe et le connecter directement à la boîte de jonction du luminaire (Figure 07).

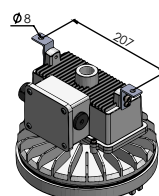


Figure 06



Figure 07

(4)

Montage avec support réglable

- Sur une surface plane, marquer l'emplacement des deux trous sur le mur et percer les trous pour les chevilles, se référer aux distances des trous dans la figure 08.
 - Fixer le luminaire à l'aide de vis M8 ou 5/16" et de rondelles (non fournies). Faire passer le câble d'alimentation à travers le presse-étoupe et le connecter directement à la boîte de jonction du luminaire (Figure 09).
- Remarque : Le modèle ALC est fourni avec une entrée supérieure de 3/4" pour une installation en suspension.

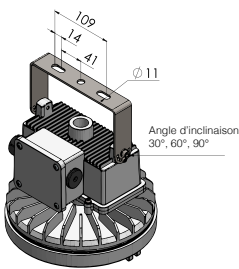


Figure 08



Figure 09

Montage sur poteau à 30° ou 90°

- Visser le bras du luminaire sur un poteau avec une connexion fileté de 1.1/2", en vérifiant si le filetage est NPT ou BSP. Faire passer le câble à travers le presse-étoupe latéral du poteau et effectuer le raccordement directement dans la boîte de jonction du luminaire (Figure 10).



Figure 10

5

- Dégagez environ 6 mm d'isolant de chacun des 3 fils (L1, L2, PE) et insérez les conducteurs dans la borne à connexion rapide comme indiqué dans la figure 12. Assurez-vous que les fils sont correctement connectés et que l'isolant est à l'intérieur des connecteurs.

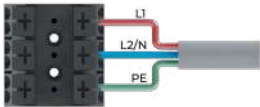


Figure 12

- Après avoir connecté les fils aux connecteurs, fermez le couvercle du boîtier de jonction en serrant les vis M4 avec un couple de 1,0 N.m, puis serrez enfin le presse-étoupe. Voir la figure 13.

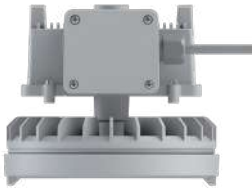


Figure 13

Entretien / Inspection

- Lors du remplacement des vis, utilisez des vis du même type et du même matériau.
- Effectuez régulièrement des inspections visuelles, mécaniques et électriques. L'environnement et la durée d'utilisation déterminent la fréquence des inspections et de l'entretien.
- Cependant, nous recommandons un programme de maintenance préventive au moins une fois par an.
- La lentille et le verre doivent être nettoyés périodiquement pour assurer une performance d'éclairage continue et éviter une augmentation de la température interne. Pour nettoyer la lentille, utilisez un chiffon propre et humide. Si cela n'est pas suffisant, utilisez du savon neutre ou un détergent liquide. Ne pas utiliser de substances abrasives ou acides qui pourraient endommager la lentille.
- Inspectez visuellement toute surchauffe induite dans l'alimentation, les fils, les connecteurs de bornes, la carte LED, en recherchant une décoloration, des taches, de la corrosion ou des pièces endommagées. Vérifiez s'il y a des infiltrations d'eau à l'intérieur de l'appareil d'éclairage. Remplacez tous les composants

7

Connexions Électriques

| | 2F | 3F | 5F | 7F | 9F | 11F |
|---------------------------|-------------|-------------|-------------|-------------|-------------|-------------|
| Consommation du Système | 20W | 30W | 45W | 60W | 80W | 90W |
| Tension d'Alimentation AC | 100-277 VAC | | | | | |
| Courant AC | 0,20 - 0,07 | 0,30 - 0,11 | 0,45 - 0,16 | 0,60 - 0,21 | 0,80 - 0,29 | 0,90 - 0,32 |

- Vérifiez les caractéristiques électriques — tension, courant, puissance — selon le modèle de l'appareil d'éclairage avant l'installation.
- Le conducteur de protection externe et interne (terre) doit être correctement connecté aux bornes de mise à la terre de l'appareil d'éclairage.
- Des précautions appropriées doivent être prises lors de la connexion des conducteurs externes pour éviter les pannes d'isolation et les courts-circuits.

Connexions Électriques

Suivez les instructions ci-dessous:

- Amenez le câblage d'alimentation à l'appareil d'éclairage jusqu'à l'entrée du presse-étoupe du boîtier de jonction.
- Faites passer le câble d'alimentation (L1, L2, PE) à travers le presse-étoupe, et laissez suffisamment de câble pour connecter les fils aux connecteurs disponibles dans le boîtier de jonction, comme indiqué dans la figure 11.

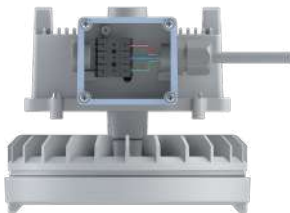


Figure 11

6

usés, endommagés ou défectueux. Les joints et le caoutchouc d'étanchéité ne doivent pas être endommagés ou durcis et doivent être nettoyés et correctement positionnés avant d'assembler chaque partie de l'appareil d'éclairage.

- Assurez-vous que toutes les connexions électriques sont propres et sécurisées.
- Vérifiez que toutes les pièces mécaniques sont correctement assemblées et fixées.

Révision / Modification des Réparations

Alimentation et Carte LED

La réparation ou le remplacement de l'alimentation ou de la carte LED ne peut être effectué que par Conexled.

Élimination / Recyclage

Les réglementations nationales applicables concernant l'élimination des déchets doivent être respectées lors de l'élimination de l'équipement.



ATTENTION



LE NON-MISE À LA TERRE DE L'ÉQUIPEMENT ENTRAÎNERA LA PERTE DE GARANTIE.



Scannez le code QR à côté pour télécharger la fiche technique complète du produit et le certificat de garantie.

www.conexled.com/downloads/

Si vous avez des questions, veuillez nous contacter:

+55 (11) 2334-9393

+55 (11) 91696-8792

sac@conexled.com

8